



## AGENDA 2030 obiettivo 12 - Ed. Civica: IL RIUSO

classe 1D

Laboratorio Artistico, prof.ssa De Metrio C.M. - Discipline Grafiche e Pittoriche, prof.ssa Diotisalvi M.

a.s.2022/2023



Volontè Panzuti  
Gianluca



particolare



Castelli  
Tommaso



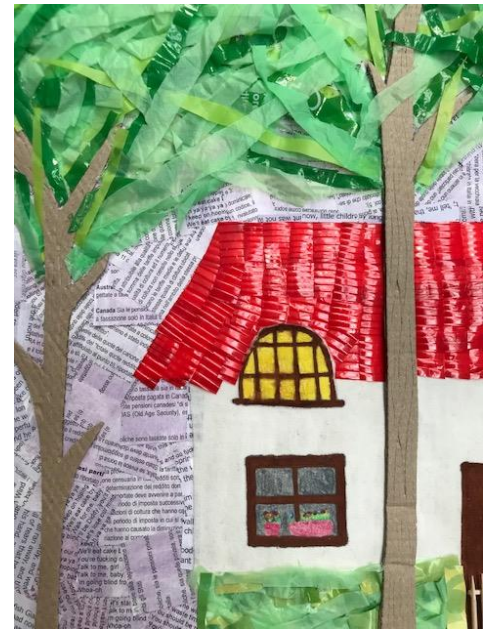
Liccioli Sara



particolare



Gavazzi Ilaria



particolare

BILLY AND  
FACE  
PRINCEWORKS



Prove cromatiche del bozzetto definitiva.

Per rappresentare la vegetazione ho scelto 4 tonalità



Anche per il cielo ho scelto 4 tonalità di colori



Dimensioni reali e in scala del progetto.

Le figure della mia scenografia sono in scala 1:10.

- I piani sono raffigurati e le figure principali in modo dinamico
- Il piano è costituito dalla vegetazione che fa da contorno
- Infine il 3° piano è quello dello sfondo dove viene raffigurata la casa



Faragau Mindrean Alexandru Emanuel



Cozzi Alessia

particolare



Ponziano Chiara



particolari

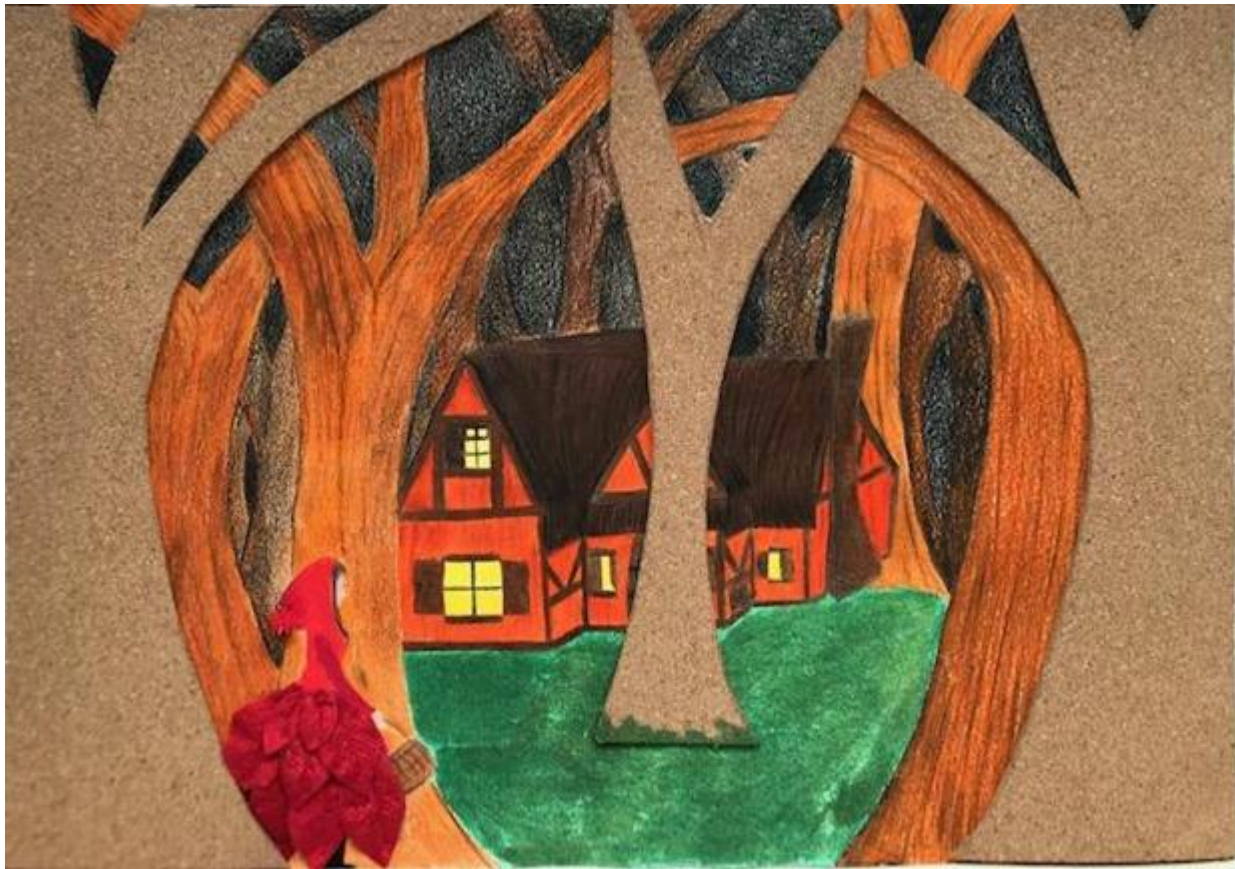




Piotta Viola



particolari



Zatti Alice

# MATERIALI

## -GLI ALBERI

Per la realizzazione degli alberi si  
 possono usare, ad esempio, gli fogli di  
 cartoncino, materiali di scarto che  
 non ritrovano il lavoro si può usare  
 invece gli alberi in cartoncino bianco  
 sono stati colorati con i pastelli



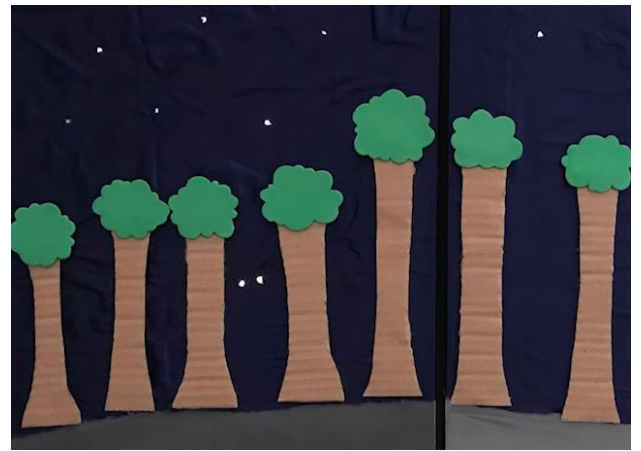

## -CAPPUCETTO ROSSO

### -L'ERBA

Cappuccetto Rosso L'ho creato facendo  
 un'araba in carta rossa su tutto il  
 vestito. Ho ricolorato la gonna di carta  
 rossa di un pezzo, forse che avevo a casa  
 invece di fare l'araba del vestito si è  
 ispirato alle ho colorato con i pastelli

ERBA CHE CREDEVA  
 BASSO CHE CREDEVA  
 CAPI DELLA CREDEVA  
 VERDE CHE CREDEVA  
 TROVATO IN UN  
 VEDUTO CREDEVA



Fusillo Sofia - Gallo Alicya

particolari

# METODO

COLORI E MATERIALI DI RIUSO UTILIZZATI

**Colori**

1° piano: materiale di riuso per la realizzazione di alberi (LACI DELLE SCARPE)

2° piano: casetta, diversi colori in pastone (i detti gli usi: MATITE COLORATE)

3° piano: sfondo realizzato con l'utilizzo di colori ad acquerello; in rilievo rappresentati alberi, con utilizzo di colori a tempera

- collina, sfondo con colori a tempera, sopra strato con materiale di riuso (TAPPI DI SUGHERO)

- sentiero, utilizzo di pastoni e materiale di riuso (CARTA STAGNOLA)

**materiale di riuso**

• Visione laterale dell'elaborato:

Non coprire sfondo

L'elaborato sarà 25cm x 30cm, nella scala risultava 7cm x 10cm

La prospettiva laterale di questo progetto serve a definire la differenza tra i 3 piani su cui ho costruito il definitivo

PICA FILIPPO CLASSE 4D A.S. 2021



Pica Filippo



Pica Filippo



particolare