

Urban regeneration. Area stazione FNM Busto Arsizio
A.s. 2022-23
Classe 5A

Punto di partenza:
studio dei progetti in essere.

<https://fili-fnmgroup.it/>

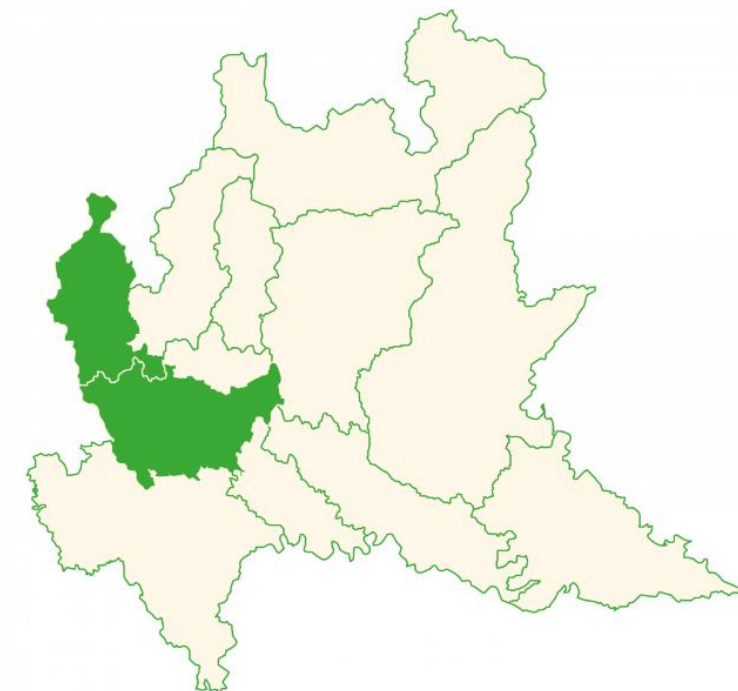
FILI è uno dei più grandi progetti di rigenerazione urbana ed extraurbana in Europa

Un imponente disegno di riqualificazione dei principali centri di connessione di FERROVIENORD, promosso da **Regione Lombardia, FNM, FERROVIENORD** e **Trenord**, che si accompagna a interventi di ricucitura urbana con l'adozione di soluzioni all'avanguardia nel disegno architettonico e nella sostenibilità ambientale.

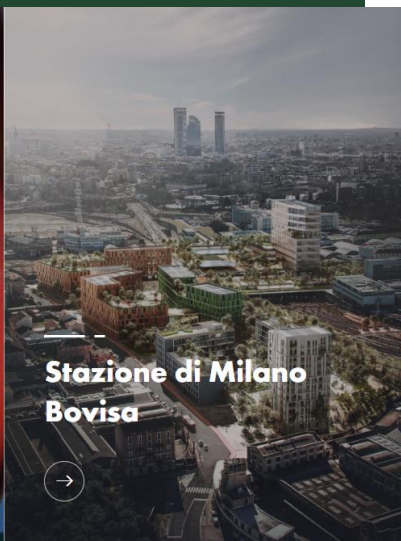
L'asse Milano-Malpensa, corridoio fondamentale per le **Olimpiadi di Milano Cortina 2026**, si presenterà come una intera arteria di nuovi scenari urbani verdi, moderni e ad alta vivibilità, ideale e inedito viaggio nell'evoluzione tecnologica e biotecnologica delle stazioni di **Milano Cadorna, Milano Bovisa, Saronno** e **Busto Arsizio** e delle aree ad esse adiacenti, al centro di un intervento di oltre 188.000 metri quadrati e che arriverà a coinvolgere progetti per un totale di 2 milioni di metri quadrati all'interno della Lombardia.

FILI comprende inoltre la piantumazione di **migliaia di alberi**, la creazione di una **superstrada ciclabile** di 54 km fra la stazione di Milano Cadorna e l'aeroporto di Malpensa, la realizzazione di una Foresta Sintetica Pensile presso la stazione Milano Cadorna che produrrà ossigeno per la città di Milano.

Un progetto unico, all'insegna dei valori dell'inclusività urbana e sostenibilità ambientale, in linea con gli obiettivi di sviluppo sostenibile **ONU** all'interno dei quali il progetto si sviluppa.



Stazione di Milano
Cadorna



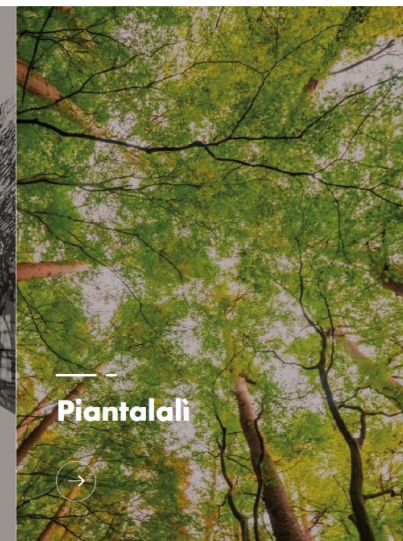
Stazione di Milano
Bovisa



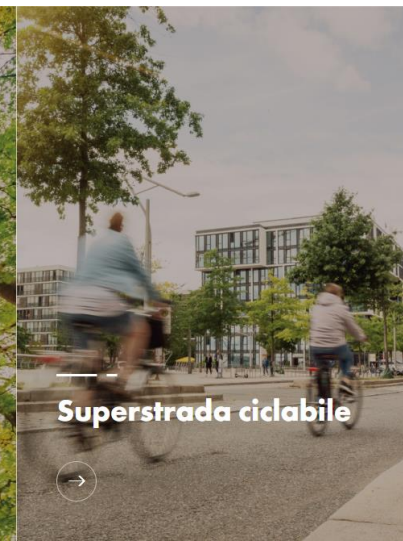
Polo di Saronno



Stazione di Busto
Arsizio



Piantalali



Superstrada ciclabile

Obiettivo :
 progetto urbanistico
 per dare nuova
 vita ad una parte della
 città di Busto
 Arsizio applicando
 principi di
 sostenibilità
 ambientale.

STAZIONE FERROVIARIA PASSANTE.

IL PROGETTO CONSISTE NELLA RIGENERAZIONE URBANA DELLA STAZIONE FNA E DELLA CIRCUMVALLAZIONE LIMITROFA, ADDETERMINATE ALL'AMBITO S. DI BUSTO ARSIZIO.

STAZIONE FERROVIARIA CON LE DOI INTERSEZIONI SODO-CULTURALE

- FUNZIONI:
- ATELIO D'ATTESA
 - BILIBIOTECA - INFORMAZIONI
 - AMMINISTRATIVE
 - EDICOLA
 - SERVIZI URBANI DISTINTI SPERIMENTATI

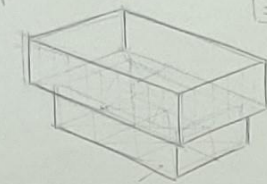
- STAND ESPOSITIVI
- ATTIVITA' COLLETTIVE
- MOODS DI AGGREGAZIONE
- AREA STUDIO - BIBLIOTECA SPAZIO GIOCHI X ABBIGLIAMENTO
- BAR / CATERING

- STAZIONE COPERTA 150 passeggeri
- STAND ESPOSITIVI BILIBIOTECA
 - INFO POINT 25,15 m²
 - SPAZIO STUDIO 12 m²

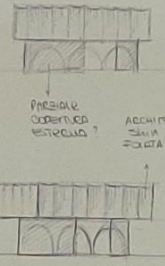
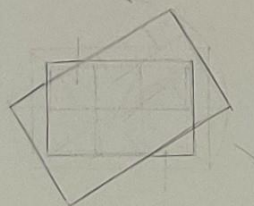
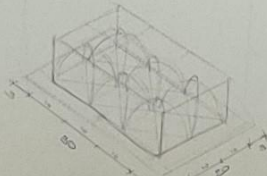
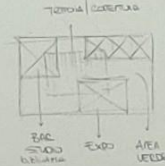
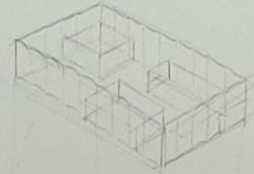
- ORBITO 200000 25,15 m²
- BILIBIOTECA 35 m²
- ATELIO 225 m² + SPAZIO ATELIO 14,5 m² = 242,5 m²

SCALE MOBILI ASCENSORI

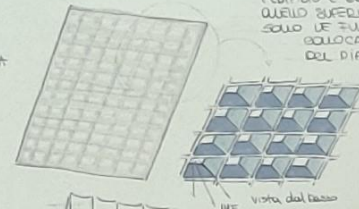
STUDIO DELLA FORMA



- DIVISIONI ESTERNE ESPANSIONE FOTONAZIONALE ...
- DIVISIONI ESTERNE STAZIONE

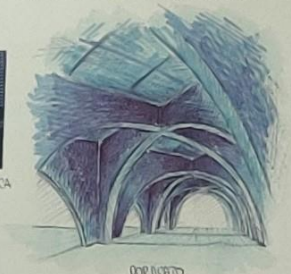
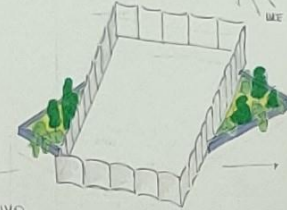


COSEQUENZA

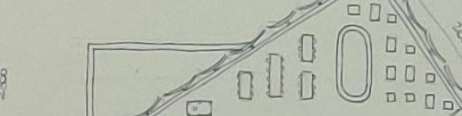
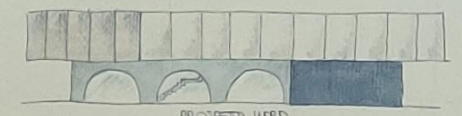
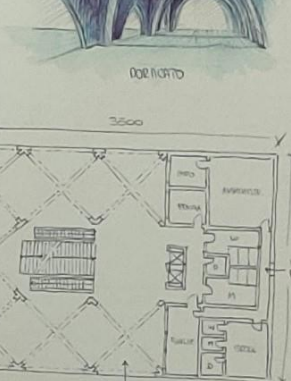
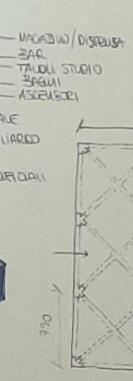
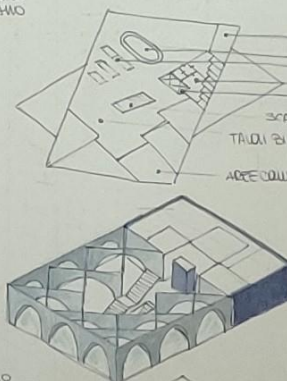


L'EDIFICIO E' COMPOSTO DA DIE LUNGHIE SOTTOPORTI, DEI QUALI QUELLO SUPERIORE CIRCUMVALLA IL PIANO TERZO VI SOTTO LE FUNZIONI SPECIFICHE DELLA STAZIONE. COLLOCATE ALL'INIZIO IL LORO CORPO, MENTRE IL RESTO DEL PIANO E' COSTITUITO DA UNA PORTICATA, LA CUI STRUTTURA E' FATTA DA ARCHI IN CALCESTRUZZO, ESSI CIRCUMVALLANO UN SPAZIO DESTINATO SIA AD AREA PUBBLICA CHE A SPAZIO ESPOSITIVO. IL PIANO PIANO E' INVECE DESTINATO AD ATTIVITA' COMMERCIALI E DI AGGREGAZIONE. QUESTO LUNGO E' COSTITUITO DAI LAVORI DI DIVISIONI COLLETTIVE IN METALLO TROPICATO E COSTRUITO DA UNA STRUTTURA A CASSETTONI IN CEMENTO ARMATO CON LAVORAZI A SMOO.

PRIMO PIANO



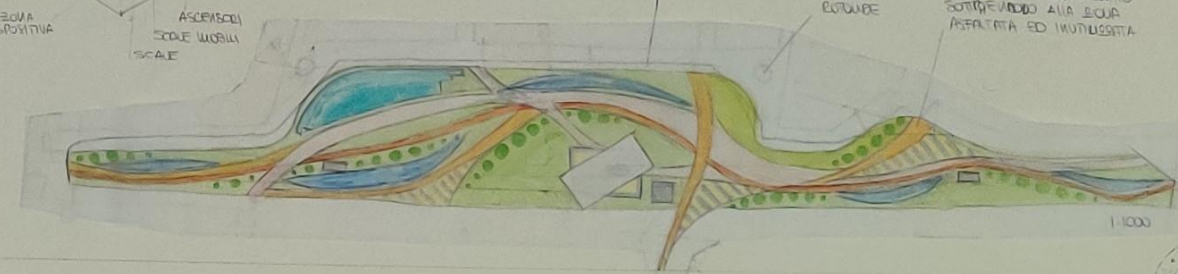
PIANO TERRA



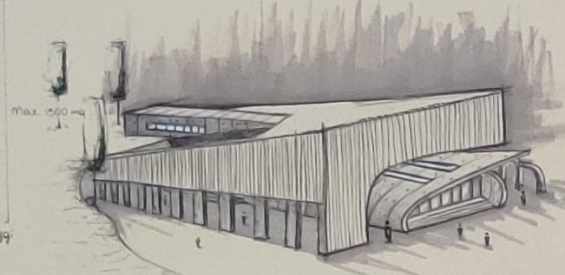
AMMINISTRATIVE INFORMAZIONI EDICOLA SPAZIO PUBBLICO SPAZIO PERSONALE SPAZIO PERSONALE BILIBIOTECA

SOLO VERDE COPERTO PER COLLEGARE LA CIRCUMVALLAZIONE A DOPPIO SENSO

SPAZIO VERDE GIARDINATO SOTTOPORTICO ALLA LEGGE ASPALTATA ED INUTILIZZATA



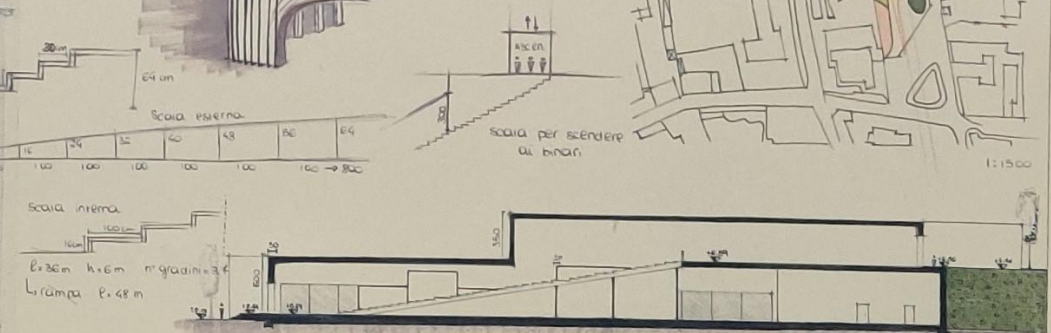
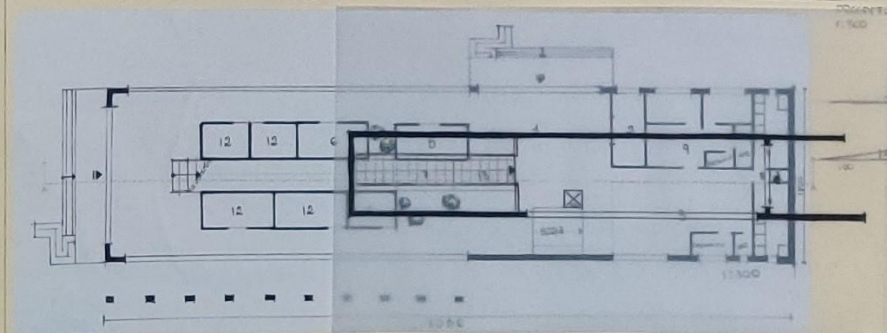
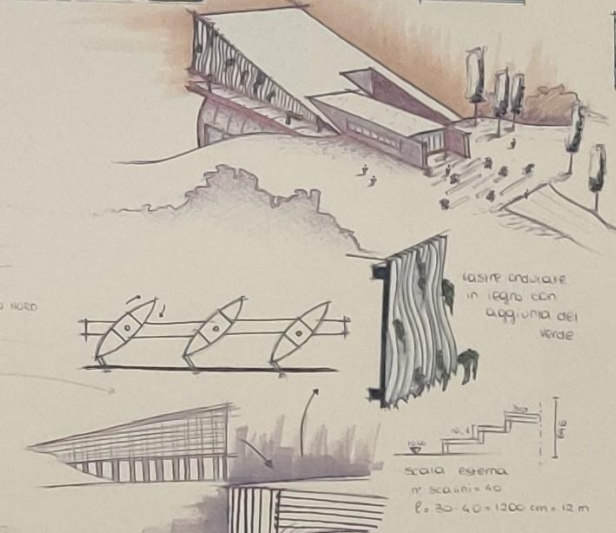
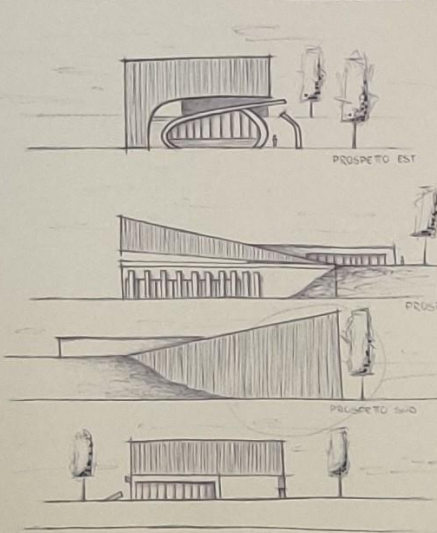
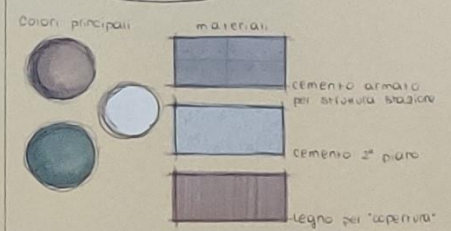
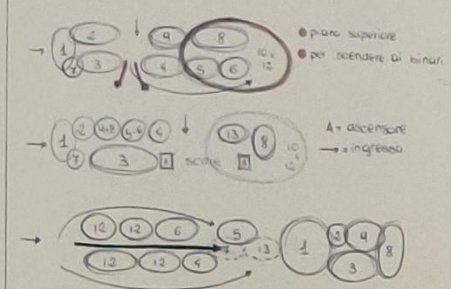
- Rigenerazione urbana della stazione Nera di Busto Arsizio
 1. relativa alla struttura, attualmente in stato di degrado
 Dimensione da totale:
 1. AREA DI ATTESA
 2. INFORMAZIONI - BIBLIOTECA (13 spazii)
 3. BAR - RISTORO
 4. EDICOLA - TABACCHERIA
 5. LIBRERIA
 6. COLORIFICIO
 7. AREA BAMBINI
 8. SERVIZI SANITICI PER IL PUBBLICO E DIPENDENTI
 9. UFFICIO AMMINISTRAZIONE
 10. SPAZIO PER MOSTRE TEMPORANEE
 11. AREA FUMATORI 12. NEGOZI
 Programmazione esterna a refect → tabacchi, parcheggi
 → ascensori a gradini mobili
 → efficienza energetica, sostenibilità ecologica



La struttura della stazione presenta una forma particolare di punta, recuperando a due piani, che ricorda le colonne degli edifici "antichi" e le coperture a shed presenti nel territorio.
 Al suo interno, accessibile da 2 entrate principali, si trova una singola scala centrale per ridurre al 2° piano l'intera area per le mostre temporanee, a cui di fianco si trovano dei percorsi di venti che attraversano il negozi.
 Esempi di piano terra: si trova l'area attesa, il bar, la caffetteria, l'ufficio amministrativo, e i negozi.
 Tutto il soffitto è coperto in cemento, mentre la copertura in lastre di legno, sono presenti anche lungo i terrazzi.
 La stazione si adatta al paesaggio circostante, dopo aver studiato una rigenerazione urbana dello spazio esistente sulla pianta, per fornire una migliore qualità, bisogno dei cittadini, mantenendo il rispetto dei principi di sostenibilità, inclusione e partecipazione.



STAZIONE DI PASSAGGIO

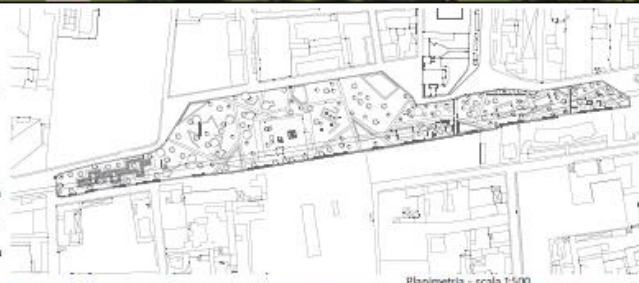




Stazione nord di Busto Arsizio

Il progetto consiste nella rigenerazione urbana della stazione ferroviaria Nord nella città di Busto Arsizio. Focalizzandosi anche sulla relativa area limitrofa, attualmente in degrado e destinata prevalentemente a parcheggi. Per questo ho voluto inserire nel piano di lavoro, delle strategie energetiche e sostenibili, come ad esempio i pannelli fotovoltaici-solari o le colonnine per ricaricare le macchine elettriche, nei parcheggi esterni all'area.

La struttura della stazione è collocata nella posizione attuale, all'interno dell'area verde. Un dettaglio che ho voluto inserire nella disposizione interna, è la grande vetrata, che si trova all'ingresso, nell'area di attesa, così da garantire più luminosità al chiuso. Inoltre troviamo la biglietteria-informazione, con relativi uffici amministrativi privati; un bar/caffetteria; un'edicola in cui si accede sia dall'esterno che dall'interno ed infine uno spazio di mostra temporanea, aperta al pubblico.



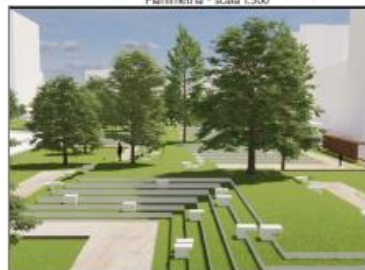
Planimetria - scala 1:500



Pianta - scala 1:300

Di completamento al progetto del nuovo fabbricato con tetto verde inclinato, calpestabile, prevede la sistemazione esterna. Nell'area verde ho inserito una pista ciclo-pedonale, con parti semi coperte, in legno.

Troviamo delle sedute realizzate con dei gradoni in cemento bianco, ricoperti da erba e cubi per sedersi. Inseriti nel contesto dei piccoli edifici studiati con tetto inclinato verde, che riprende la struttura della stazione, con pannelli fotovoltaici-solari. Rappresentano dei fabbricati di attività commerciale e di aggregazione, aperti al pubblico. L'intera struttura interna rispetta le norme per i disabili e prevede l'abbattimento delle barriere architettoniche, per questo oltre alle rampe di accesso sia nell'area esterna che interna, la costruzione prevede ascensori e scale mobili per lo spostamento agevole tra i livelli.



Prospetto nord

Prospetto est

Prospetto sud

Prospetto ovest

Scala 1:100

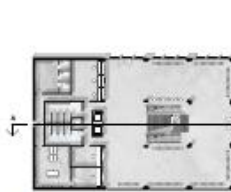
Il complesso di tutta l'area presenta principalmente aree verdi, la quale nella struttura interna prevede l'inserimento di alberi. I materiali impegnati sono legati all'efficienza energetica e alla sostenibilità ecologica.

- Ingresso - sala d'attesa
- biglietteria - info
- uffici amministrativi privati
- servizi igienici privati
- deposito bagagli
- servizi igienici pubblici
- bar - caffetteria
- mostra contemporanea
- edicola



STAZIONE FERROVIARIA PASSANTE DI BUSTO ARSIZIO

Brief progettuale.
Il progetto prevede una rigenerazione e livello urbano della stazione Ferrovie Nord Milano e delle relative aree limitrofe, parte dell'Ambito 3 delle città di Busto Arsizio. L'area è attualmente in stato di degrado e destinata prevalentemente a parcheggi, di conseguenza l'intervento prevede un netto aumento del verde urbano con l'obiettivo di rendere l'area un polo di aggregazione in grado di fungere da linea di azione tra Nord e Sud di Busto Arsizio. Il paesaggio della ferrovia, che ormai non sorge più in superficie, rappresenta ancora una netta divisione tra le due zone della città, lasciando quella meridionale ledale a causa della mancanza di collegamenti stradali; la nuova stazione in progetto costituirebbe un punto di unione tra le due aree.



PIANTA/PALINODIO 1:500

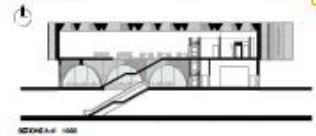


PIANTA/PALINODIO 1:500

La stazione.
L'edificio è composto da due volumi sovrapposti a pianta rettangolare, dei quali quello superiore è ruotato di 30°. Al piano terra sono poste le funzioni strettamente relative all'attività ferroviaria, quindi biglietteria, area amministrativa, info-punti ed edicola, raggruppate lungo il lato ovest; sul resto del piano vi sono le sedute per l'attesa, collocata intorno al vano scale e lungo le pareti interne dell'edificio, in modo da lasciare ampi spazi liberi che possono essere destinati ad altre scopative. Al primo piano sono invece collocate le attività commerciali che fungono da polo attrattivo; esse comprendono spazi destinati per piccoli negozi e un'area ristoro, costituita da un bar e una zona consumazione. Sul piano sono inoltre collocati dei tavoli per lo

studio e dei tavoli da biliardo. L'area al piano terreno accessibile al pubblico possiede una struttura portante costituita da archi in calcestruzzo tondecci, che caratterizzano anche le scale laterali grazie ad ampie vetrate che ne permettono la visione dall'esterno. Lungo il lato occupati dalle zone amministrative come un rivestimento esterno di lastre in laminato HPL, grigio scuro.

La parte superiore dell'edificio è invece rivestita da pannelli concavi di lamiera allumina, sovrasti da una struttura in travi d'acciaio poggiate sulle pareti esterne del primo piano. La copertura è costituita da un solaio a casselloni in cemento armato con lucernari a Ghed, caratteristici degli edifici industriali della provincia di Varese.



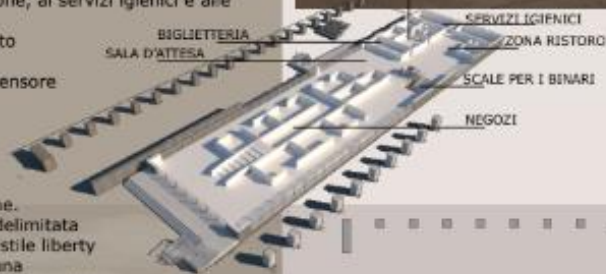
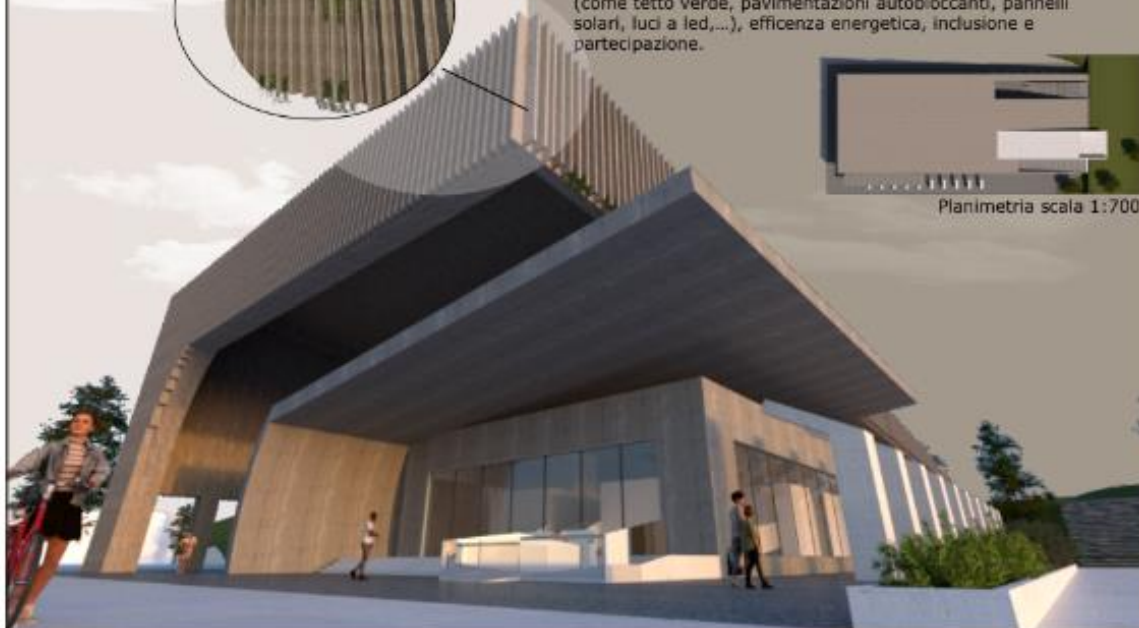
STAZIONE DI PASSAGGIO

Realizzazione della stazione Nord nella città di Busto Arsizio con la relativa rigenerazione urbana dell'area limitrofa attualmente in stato di degrado. La struttura è sviluppata su due piani: al piano terreno si trovano due ingressi dove uno dà accesso ai nove negozi in vetro di altezze diverse, mentre l'altro all'area di attesa, alla biglietteria, ad una zona di ristoro, agli uffici di amministrazione, ai servizi igienici e alle scale per scendere ai binari.

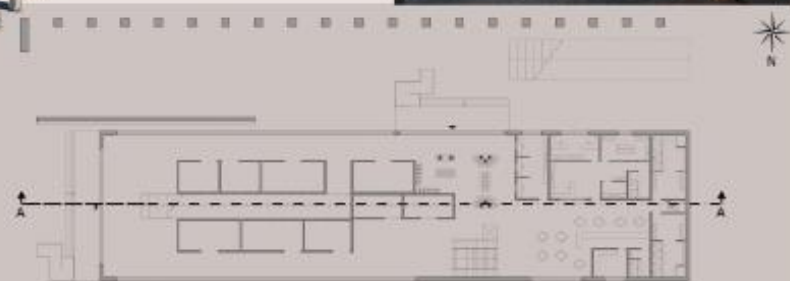
Il piano superiore, invece, è adibito alle mostre temporanee si può accedere sia dalla scala e dall'ascensore che collegano i due piani, sia dall'esterno, passando dalla parte più elevata del terreno al quale si può accedere tramite due scale esterne.

La pianta rettangolare rialzata è delimitata da delle colonne che ricordano lo stile liberty degli edifici della città, oltre che una struttura in legno che riprende la forma delle coperture a shed presenti nel territorio.

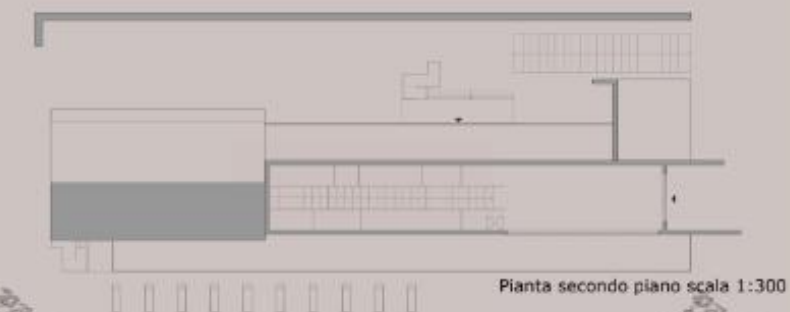
Tutto l'edificio è costruito in cemento armato grigio e bianco, mantenendo il rispetto dei principi di sostenibilità ecologica (come tetto verde, pavimentazioni autobloccanti, pannelli solari, luci a led,...), efficienza energetica, inclusione e partecipazione.



Planimetria scala 1:700



Pianta piano terreno scala 1:300



Pianta secondo piano scala 1:300



Sezione A-A



Prospetto Est



Prospetto Nord



Prospetto Ovest



Prospetto Sud scala 1:500

