

Erbacee perenni-Tappezzanti

Riferimento:

Giardino di villa Cantoni e  
dintorni di villa Brambilla



Via Dante

**Prunus laurocerasus (tipologia: siepe)**



**Abelia Grandiflora**



**Abelia Grandiflora**





Anemone Japonica



Giardino di villa Annoni



**Acer japonicum Thunb. Acero Maggiore del Giappone**

Giardino di villa Annoni



Cotoneaster Dammeri





Cotoneaster Dammeri



Cotoneaster





**Vinca Major**



Tiarella Cordifolia



Omphalodes Verna

Adobe Stock | #323327578



Omphalodes Verna



Omphalodes Verna

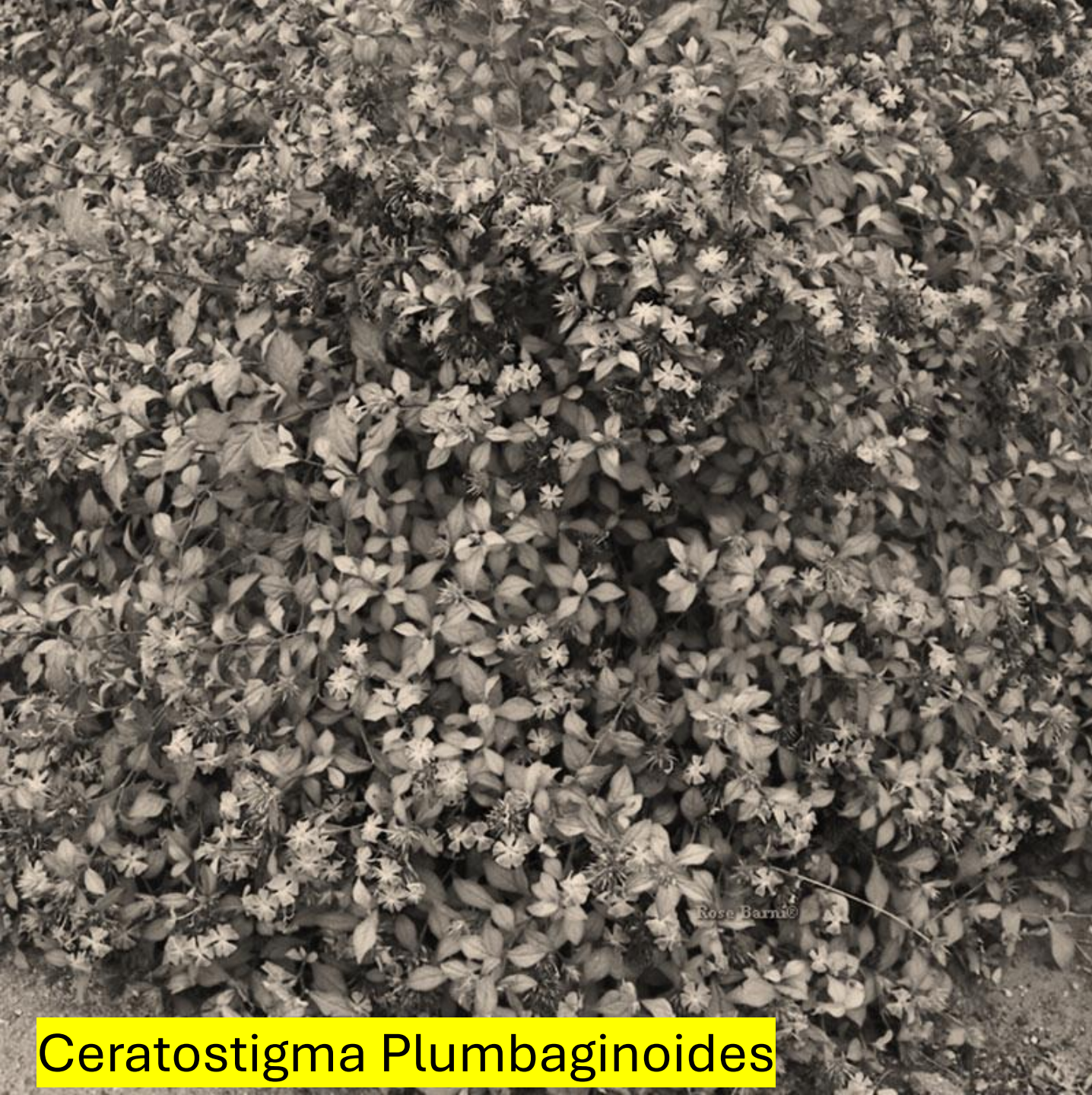




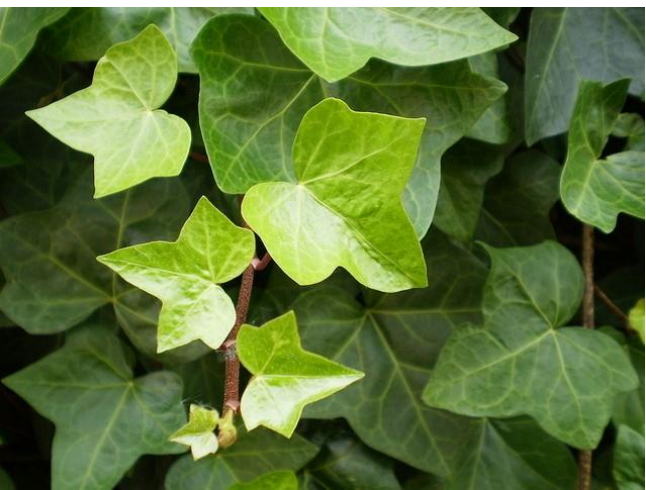
Lamium Galeobdolon



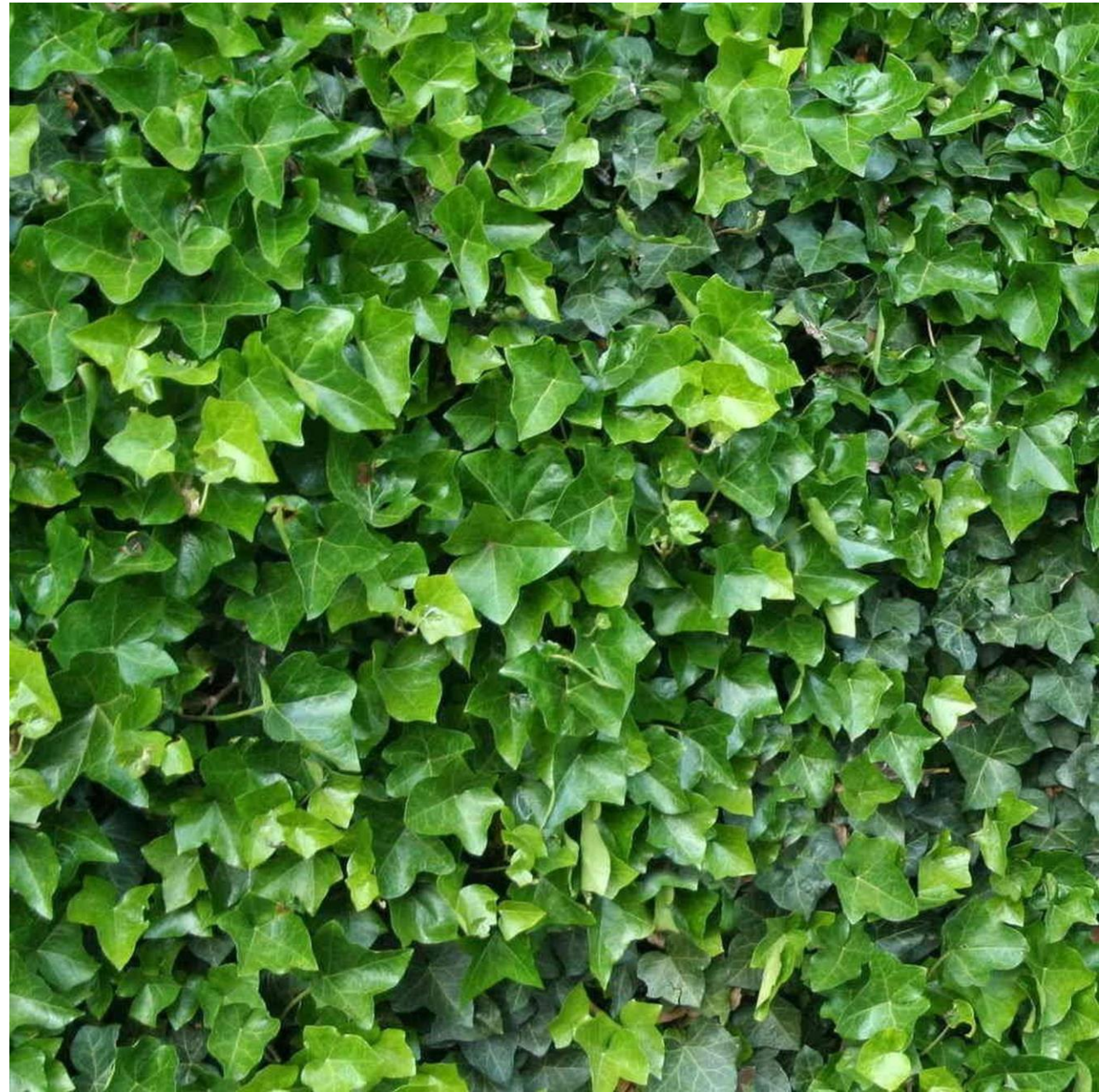
Ceratostigma Plumbaginoides



Ceratostigma Plumbaginoides



Hedera Helix





Felce Ssp



Felce Ssp

Erbacee perenni-Tappezzanti

Riferimento:

Catalogus plantarum:  
existentium in hortis regiae villae  
prope Modoetiam



**Coronilla Juncea**





Catalogus plantarum



Campanula Persicifolia



Catalogus plantarum



Pelargonium



<https://collections.artsmia.org/art/1606/geranium-unknown-french-18th-19th-century>

Pelargonium

# Fiori dal trattato di Ercole Silva

I fiori fanno da riempimento degli spazi dove ci si ferma.

Gigli, Narcisi, Digitalis , Giacinti; iris da collocare nelle curvature per dare maggiore risalto

La collocazione migliore è a Levante

Affinità di colori: giallo-bianco (Tazzetta)  
Rosso-Giallo



Gigli



Narcisi

## Narcissus tazetta



Il **Narcissus tazetta** (Narciso tazetta), della famiglia delle Amaryllidaceae, è una pianta bulbosa erbacea perenne, con fusto avvolto alla base assieme alle foglie da guaine biancastre, originaria dell'Europa e diffusa tra 250 e 600 m s.l.m..

Narcissus tazetta



*Digitalis purpurea* (anche nel catalogus plantarum)



*Digitalis alba.*

*canariensis. L.*

*ferruginea. L.*

*grandiflora.*

*hybrida. Koelr.*

*lanata. Kit.*

*winterli. Roth.*

*orientalis. Lam.*

*lutea. L.*

*media.*

*obscura. L.*

*parviflora. Jacq.*

*ferruginea. Lam.*

*purpurea. L.*





Giacinti



Iris

