



**L'assassino delle api,  
il Calabrone Asiatico**

# INTRODUZIONE DELLA SPECIE

Il calabrone asiatico (*Vespa velutina*) è una specie alloctona invasiva di recente provenienza dal continente asiatico.



*Vespa velutina*  
(Calabrone asiatico)  
PRESENTE ANCHE IN ITALIA

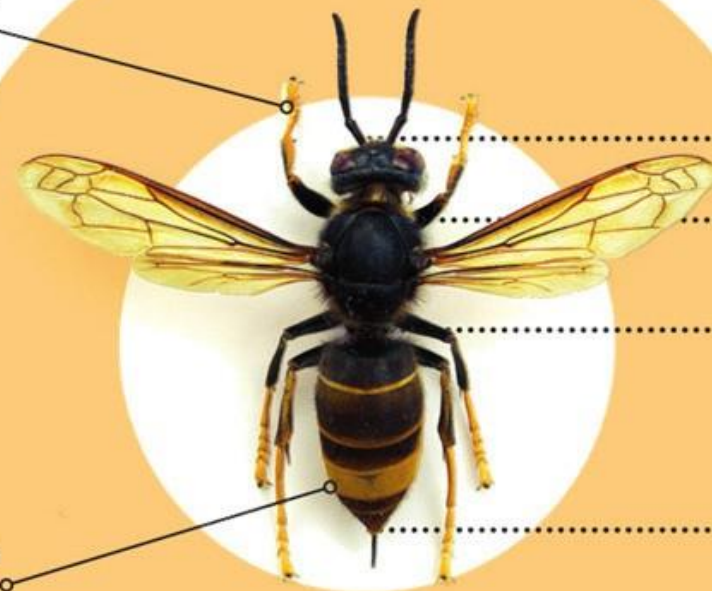
2,5-3,5 cm



*Vespa crabro*  
(Calabrone europeo)



ESTREMITÀ DELLE  
ZAMPE GIALLE



CAPO

TORACE

ADDOME

ADDOME NERO  
CON AMPIA BANDA  
GIALLO-ROSSICCIA  
VERSO L'ESTREMITÀ

CALABRONE ASIATICO  
*Vespa velutina*

# CARATTERISTICHE

Il calabrone asiatico è una **vespa sociale** di colore scuro.

La testa è nera con la parte frontale di colore giallo arancio e i tarsi delle zampe gialli. È lungo circa **2,5cm**.

# ORIGINE e DIFFUSIONE

Proviene in origine dalla **Cina meridionale**, è stata introdotta in Francia negli anni **2000**. Ad oggi è diffusa anche in diversi altri **Stati europei**.

In **Italia** è presente solo nel **Nord** con segnalazioni in continuo aumento.

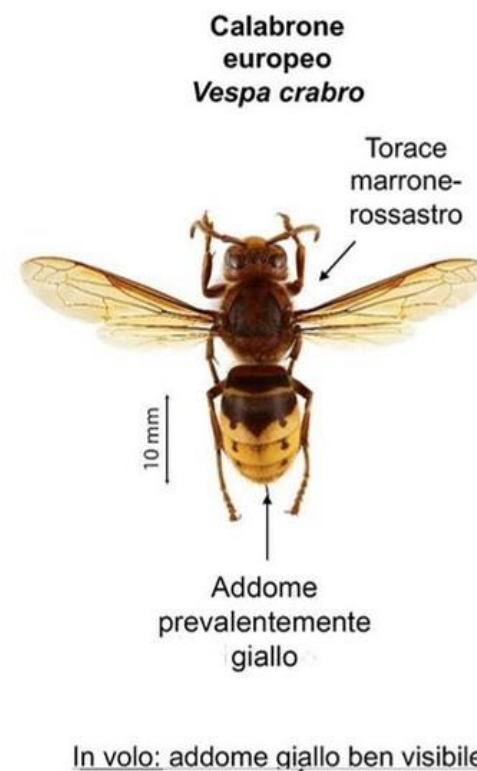


# SPOSTAMENTO

Si diffonde tramite lo **spostamento** di legname, vasi o materiale organico dove sono presenti le regine fecondate.



In volo: insetto prevalentemente nero



È probabile che sia stata introdotta **accidentalmente** attraverso un carico di **vasellame** proveniente dalla **Cina**.

## DI COSA SI NUTRE?

Si nutre di sostanze zuccherine, ma è in grado di cacciare api e altri insetti.



Una colonia può comprendere fino a **migliaia** di individui.

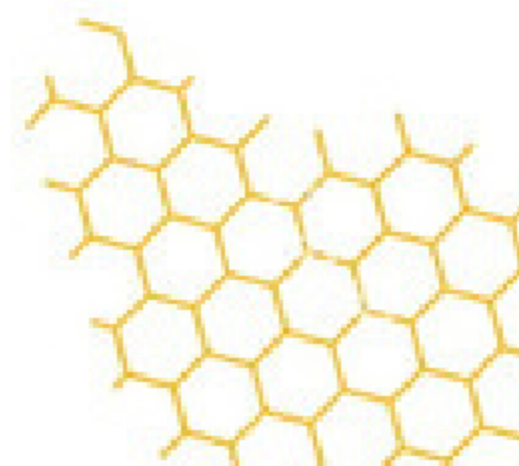
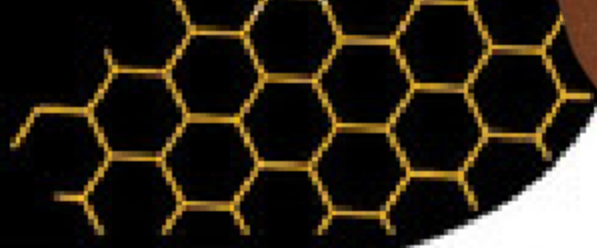
## COM'É FATTA UNA COLONIA?

Forma delle colonie che durano una **stagione**. Le **regine**, nate a fine Estate, riescono a sopravvivere all'Inverno e fondare **nuove colonie**.

Con la nascita delle operaie, il nido viene **ampliato** e se ne costruisce uno più grande. Possono essere costruiti in **moltissimi ambienti**.

## I NIDI

I nidi vengono costruiti ogni anno con **sostanze fibrose**, vegetali e **saliva**. Verso **Aprile** le regine costruiscono un primo nido, si occupano della **deposizione** delle uova e di **nutrire** la prole.



# L'IMPATTO SULLA BIODIVERSITÀ ...

La *Vespa Velutina* ha un impatto negativo sulla biodiversità e sui servizi di **impollinazione**: è un predatore di api e può causare danni all'apicoltura.



Svolge comunque il ruolo di **impollinatore**



Può assediare gli alveari, fino a portare le api a smettere di uscire per raccogliere il nettare per nutrire la colonia.



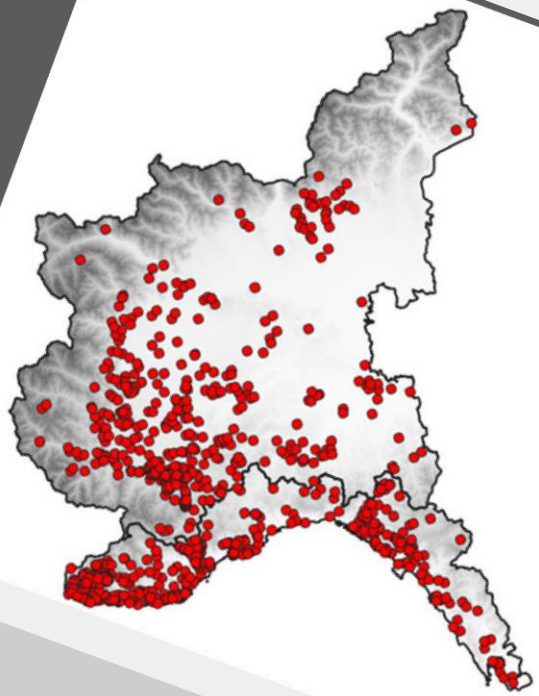


## ... E SULL'ECONOMIA

Il calabrone asiatico, inoltre, crea problemi economici. Infatti può danneggiare un alveare causando una scarsa produzione di miele o addirittura la perdita dello stesso.

# NOTIZIE SUI NIDI DI VESPA VELUTINA

## LA VESPA VELUTINA IN PIEMONTE



### L'espansione

12/03/2024



STOP VESPA  
ASIATICA

L'espansione prosegue anche in Piemonte, dove sono stati applicati due diversi scenari di contrasto:

- situazione **cuneese**, dove Aspromiele applica un costante monitoraggio
- situazione **torinese**, dove si è tentata un'eradicazione con il ritrovamento del primo nido e il trappolaggio delle regine.

Tra Ottobre e Gennaio, sono stati individuati 8 nidi.